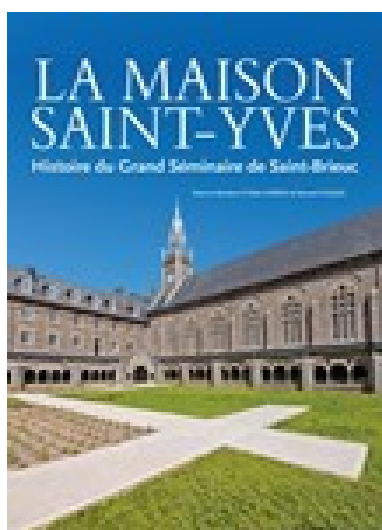


<http://erquy-pleneuf.catholique.fr/spip.php?article1832>

Exposition à la Maison Saint-Yves - 14 février au 12 mai 2018

- Actualités - Maison saint Yves -



Date de mise en ligne : jeudi 1er mars 2018

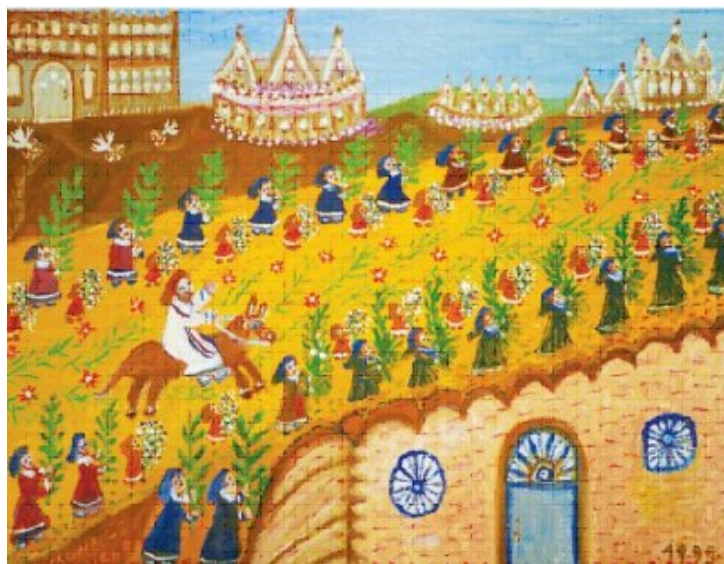
Copyright © Paroisses d'Erquy et de Pléneuf - Tous droits réservés

Exposition autour des oeuvres de Simone Le Moigne

Son oeuvre d'inspiration religieuse
à la Maison Saint-Yves 81 rue Mathurin Méheut à Saint-Brieuc
du 14 février au 12 mai 2018

Préparée par le service de catéchèse, l'exposition présente une sélection de 18 tableaux associés à une lecture de l'Évangile de Marc.

Deux parcours méditatifs sont proposés pour découvrir l'exposition pour ceux qui le souhaitent ; un à destination des adultes et un à destination des enfants et des jeunes.



Biographie de Simone Le Moigne (1911-2001) :

Issue d'une famille de paysans du Centre Bretagne, née dans le village de Magoar à Glomel (22), Simone Le Moigne a traversé le XXe siècle et vécu les tragédies de son siècle. S'adonnant tardivement à la peinture, elle a su s'imposer sur la scène régionale, nationale et internationale de l'art naïf. Son oeuvre est aujourd'hui conservée dans différents musées et collections particulières. En 2016, 29 oeuvres d'inspiration religieuse ont été léguées par ses enfants au diocèse de Saint-Brieuc.

La salle d'exposition, est ouverte au public :

- Du lundi au vendredi de 8h30 à 12h30 et 13h30 à 18h,
- Et le samedi de 9h à 12h.

Accueil de la Maison Saint-Yves : 02 96 68 13 40 - [maisonsaintyves diocese22.fr](http://maisonsaintyves.diocese22.fr)